

Pastorale des personnes divorcées

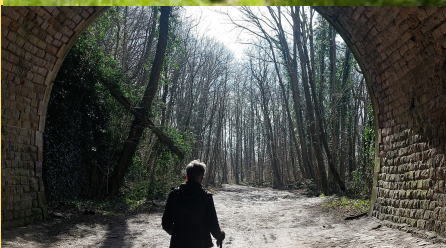


Diocèse d'Evry

Des questions ? des doutes ?
Ma place dans l'Église ? Besoin de
parler ? un temps de prière à
l'occasion d'une nouvelle union ?
contactez-nous, laissez un message !
Nous prendrons contact
avec vous très vite

[pastorale.personnesdivorcees
@eveche-evry.com](mailto:pastorale.personnesdivorcees@eveche-evry.com)

Michèle 01 60 15 68 10
François 07 81 99 89 05
Véronique 06 83 17 03 99
Père Armel N'DOUDI :
decuersndou@yahoo.fr



**Séparé ? divorcé ?
Engagé dans une nouvelle union ?**

Une randonnée facile de 9 km
échanges, partages, prières
sur le thème
“ Espérer dans la tempête ! ”

Jeudi 8 Mai 2025
9h30 à 17h

Nous passerons sur le **viaduc des fauvelles**
près de **Bures sur Yvette 91440**

Inscription nécessaire

(pour obtenir les dernières informations)

Renseignements et précisions

de préférence par courriel à :

pastorale.personnesdivorcees@eveche-evry.com

ou par téléphone : Michèle 01 60 15 68 10

ou SMS : Véronique 06 83 17 03 99

participation aux frais 5€

Apporter un pique-nique, de l'eau

Bonnes chaussures et protections pluie ou soleil

Accès RER et covoiturage possible

Merci de laisser cette affiche après la rando : les contacts restent valables